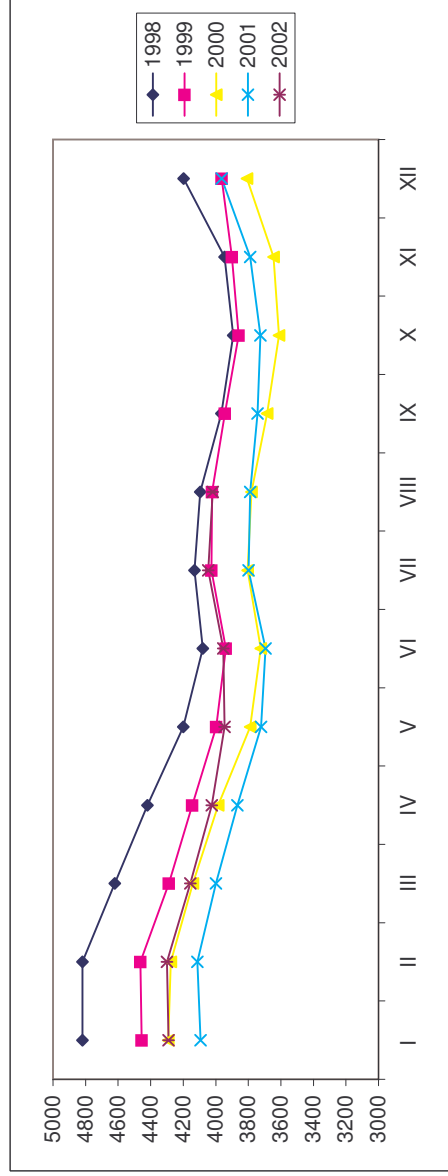


Zeitreihe (tabellarisch)

	I	II	III	IV	V	VI	VII	VIII	IX	X	XI	XII
1998	4820	4820	4620	4420	4200	4080	4130	4095	3965	3892	3946	4197
1999	4455	4464	4289	4145	3998	3938	4027	4023	3943	3860	3901	3964
2000	4293	4277	4141	3986	3788	3724	3804	3780	3685	3611	3645	3809
2001	4093	4113	4000	3868	3721	3694	3799	3789	3743	3725	3789	3964
2002	4290	4300	4156	4024	3946	3954	4047	4018				

Zeitreihe (periodisiert)



Zeitreihe (linear)

Monat	I	II	III	IV	V	VI	VII	VIII	IX	X	XI	XII	I	II	III	IV	V	VI	VII	VIII	IX
Nr.	1	2	3	4	5	6	7	8	9	10	11	12	13	14	15	16	17	18	19	20	21
X_i	4820	4820	4620	4420	4200	4080	4130	4095	3965	3892	3946	4197	4455	4464	4289	4145	3998	3938	4027	4023	3943
T_i							4280	4252,6	4211,8	4175,2	4142,8	4122,6	4118,5	4110,3	4099	3794	3494,2	3190,7	2867,8	2525,2	2181,8
d_i							-150,0	-157,6	-246,8	-283,2	-196,8	74,4	336,5	353,7	190,4	54,5	-93,2	-154,6	-73,0	-63,3	-118,5

Monat	X	XI	XII	I	II	III	IV	V	VI	VII	VIII	IX	X	XI	XII	I	II	III	IV	V	VI
Nr.	22	23	24	25	26	27	28	29	30	31	32	33	34	35	36	37	38	39	40	41	42
X_i	3860	3901	3964	4293	4277	4141	3986	3788	3724	3804	3780	3685	3611	3645	3809	4093	4113	4000	3868	3721	3694
T_i	4038,2	4010,7	3989,6	3979,3	3960,3	3934,3	3908,8	3892,2	3885,2	3895,1	3881,2	3859,9	3838,9	3818,5	3811	3817	3815,9	3813,1	3816,2	3829,8	3854,4
d_i	-178,2	-109,7	-25,6	313,7	316,7	206,7	77,2	-104,2	-161,2	-91,1	-101,2	-174,9	-227,9	-173,5	-2,3	275,9	297,1	186,9	51,8	-108,8	-160,4

Monat	VII	VIII	IX	X	XI	XII	I	II	III	IV	V	VI	VII	VIII
Nr.	43	44	45	46	47	48	49	50	51	52	53	54	55	56
X_i	3799	3789	3743	3725	3789	3964	4290	4300	4156	4024	3946	3954	4047	4018
T_i	3891,4	3907,3	3910,6	3912,5	3918,5	3936,4	3963,5	3980,4						
d_i	-92,4	-118,3	-167,6	-187,5	-129,5	27,6	326,5	319,6						

Saisonfigur

	I	II	III	IV	V	VI	VII	VIII	IX	X	XI	XII
1998							-150,0	-157,6	-246,8	-283,2	-196,8	74,4
1999	336,5	353,7	190,4	54,5	-93,2	-154,6	-73,0	-63,3	-118,5	-178,2	-109,7	-25,6
2000	313,7	316,7	206,7	77,2	-104,2	-161,2	-91,1	-101,2	-174,9	-227,9	-173,5	-2,3
2001	275,9	297,1	186,9	51,8	-108,8	-160,4	-92,4	-118,3	-167,6	-187,5	-129,5	27,6
2002	326,5	319,6										

S_j	1252,5	1287,1	584,0	183,5	-306,3	-476,2	-406,5	-440,5	-707,8	-876,8	-609,5	74,1
S	313,1	321,8	194,7	61,2	-102,1	-158,7	-101,6	-110,1	-176,9	-219,2	-152,4	18,5
S*	322,4	331,1	204,0	70,5	-92,8	-149,4	-92,3	-100,8	-167,6	-209,9	-143,1	27,8

-9,3

Übersicht

Monat	I	II	III	IV	V	VI	VII	VIII	IX	X	XI	XII	I	II	III	IV	V	VI	VII	VIII	IX
Nr.	1	2	3	4	5	6	7	8	9	10	11	12	13	14	15	16	17	18	19	20	21
X_i	4820	4820	4620	4420	4200	4080	4130	4095	3965	3892	3946	4197	4455	4464	4289	4145	3998	3938	4027	4023	3943
T_i							4280	4252,6	4211,8	4175,2	4142,8	4122,6	4118,5	4110,3	4099	3794	3494,2	3190,7	2867,8	2525,2	2181,8
S*_j	322,4	331,1	204,0	70,5	-92,8	-149,4	-92,3	-100,8	-167,6	-209,9	-143,1	27,8	322,4	331,1	204,0	70,5	-92,8	-149,4	-92,3	-100,8	-167,6
Monat	X	XI	XII	I	II	III	IV	V	VI	VII	VIII	IX	X	XI	XII	I	II	III	IV	V	VI
Nr.	22	23	24	25	26	27	28	29	30	31	32	33	34	35	36	37	38	39	40	41	42
X_i	3860	3901	3964	4293	4277	4141	3986	3788	3724	3804	3780	3685	3611	3645	3809	4093	4113	4000	3868	3721	3694
T_i	4038,2	4010,7	3989,6	3979,3	3960,3	3934,3	3908,8	3892,2	3885,2	3895,1	3881,2	3859,9	3838,9	3818,5	3811	3817	3815,9	3813,1	3816,2	3829,8	3854,4
S*_j	-209,9	-143,1	27,8	322,4	331,1	204,0	70,5	-92,8	-149,4	-92,3	-100,8	-167,6	-209,9	-143,1	27,8	322,4	331,1	204,0	70,5	-92,8	-149,4
Monat	VII	VIII	IX	X	XI	XII	I	II	III	IV	V	VI	VII	VIII							
Nr.	43	44	45	46	47	48	49	50	51	52	53	54	55	56							
X_i	3799	3789	3743	3725	3789	3964	4290	4300	4156	4024	3946	3954	4047	4018							
T_i	3891,4	3907,3	3910,6	3912,5	3918,5	3936,4	3963,5	3980,4													
S*_j	-92,3	-100,8	-167,6	-209,9	-143,1	27,8	322,4	331,1	204,0	70,5	-92,8	-149,4	-92,3	-100,8							